

# Deelnemersvergadering Stichting CRH Pensioenfonds

The logo consists of the letters 'CRH' in a bold, white, sans-serif font, centered within a dark blue square. The square is set against a larger blue background with abstract light patterns.

**CRH**

**20 februari 2013  
Utrecht-De Meern**

## Agenda

1. Opening
2. Evaluatie herstelplan 31-12-2012 en korting pensioenen
3. Toeslagenbesluit (indexatie)
4. Rondvraag en sluiting
5. Pensioenregeling 2014

## 1. Opening

## **2. Evaluatie herstelplan 31-12-2012 en korting pensioenen (informatief)**

- ◆ Inleiding en kengetallen door de voorzitter
- ◆ Presentatie adviserend actuaris

## **Korting opgebouwde en ingegane pensioenen van 1,6% per 1-4-2013 wordt niet doorgevoerd**

- ◆ Dekkingsgraad 31-12-2012 is 103,3%
- ◆ Herstelplan naar verwachting weer haalbaar
- ◆ Aangekondigde korting op opgebouwde en ingegane pensioenen met 1,6% per 1 april 2013 wordt niet doorgevoerd
- ◆ Mogelijk korting in 2014 bij tegenvallend herstel in 2013, te bepalen begin 2014
- ◆ Evenwichtige verdeling: actieven, gewezen deelnemers en gepensioneerden

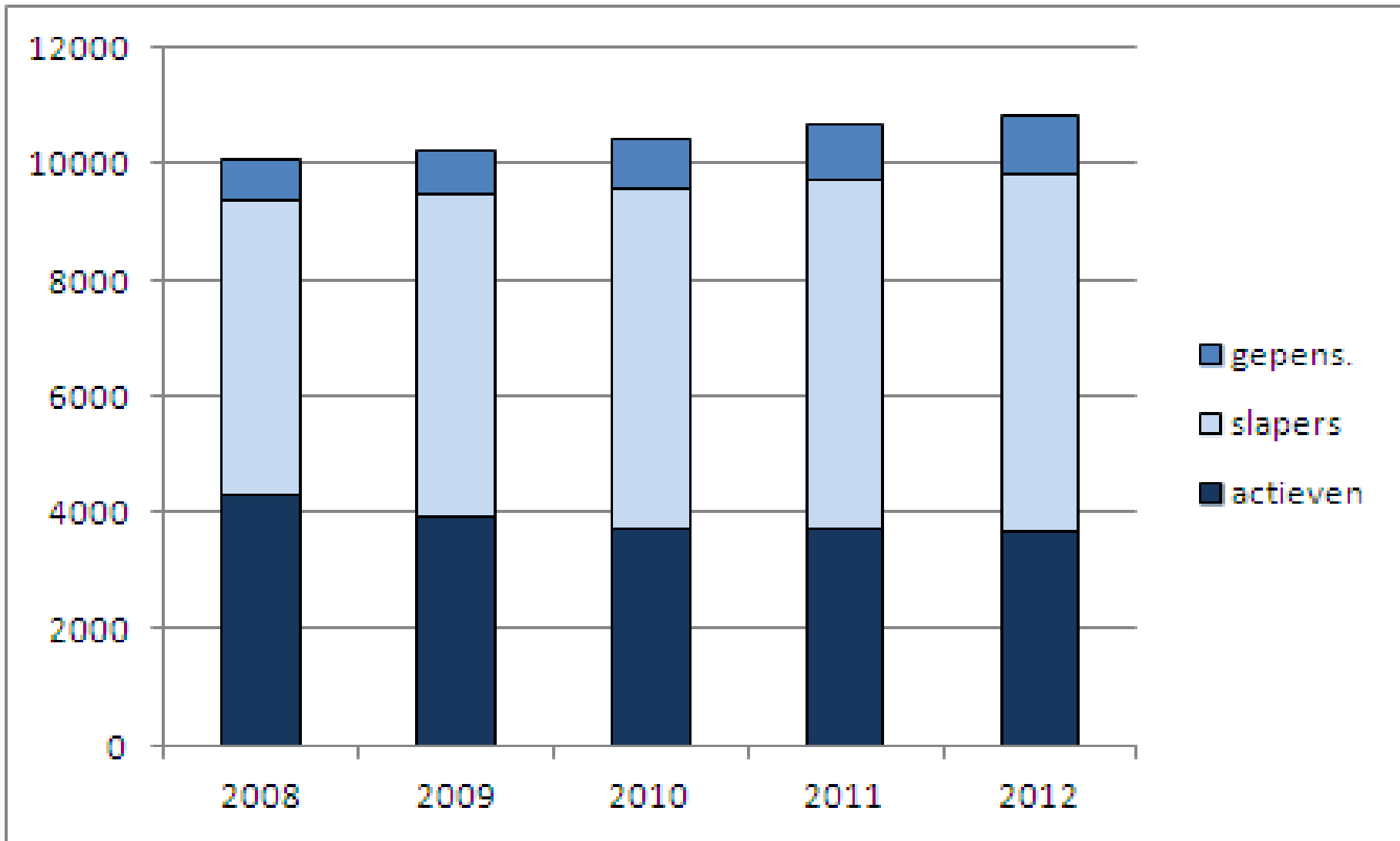
## **Korting is uiterste noodmaatregel**

- ◆ Geen toeslag (indexatie); vanaf 2009 cumulatief 8,9%
- ◆ Vaste premie niet verhoogd
- ◆ Bijstorting niet mogelijk
- ◆ Beleggingsbeleid: meer risico niet mogelijk

## Korting toekomstige pensioenopbouw

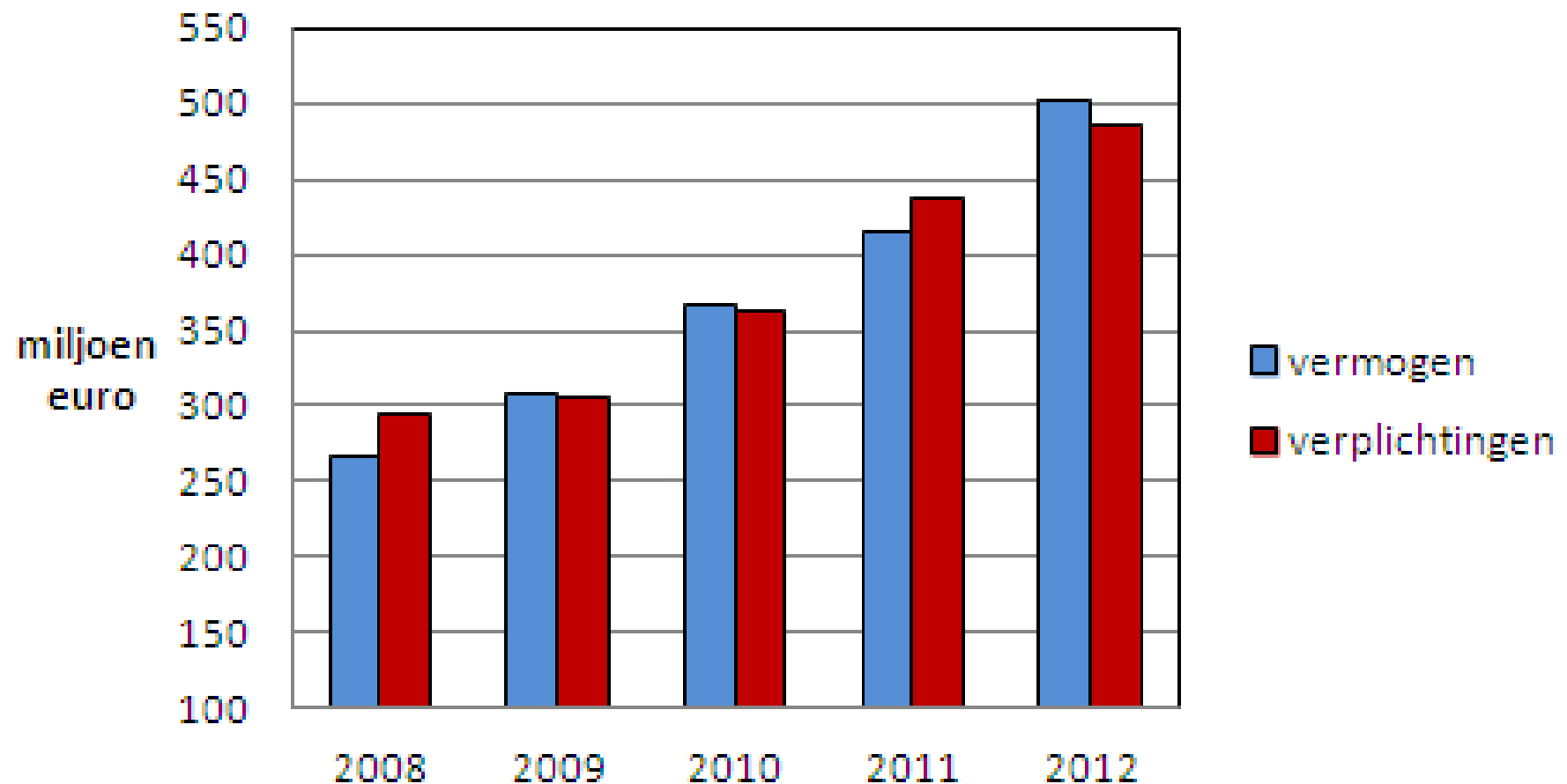
- ◆ Werkgever betaalt vaste premie
- ◆ Door lage rente niet meer toereikend
- ◆ Korting opbouwpercentage 2012
  - in 2012 15% minder opbouw ten opzichte van 2011
  - deelnemersbijdrage niet verhoogd
- ◆ Korting opbouwpercentage 2013
  - in 2013 20% minder opbouw ten opzichte van 2011
  - deelnemersbijdrage niet verhoogd

# Totaal deelnemers

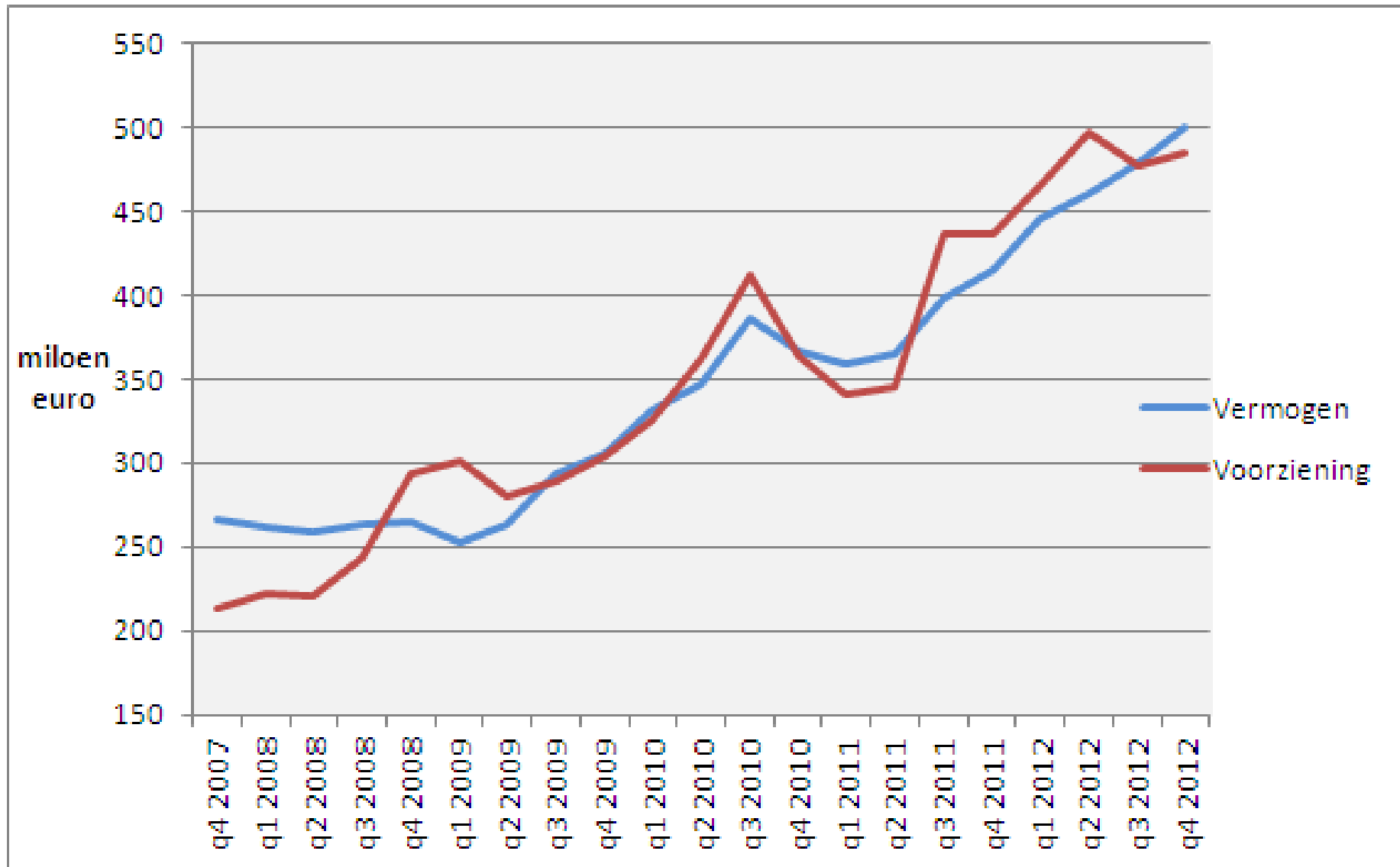




## Vermogen t.o.v. verplichtingen



# Vermogen versus voorziening (mln €)



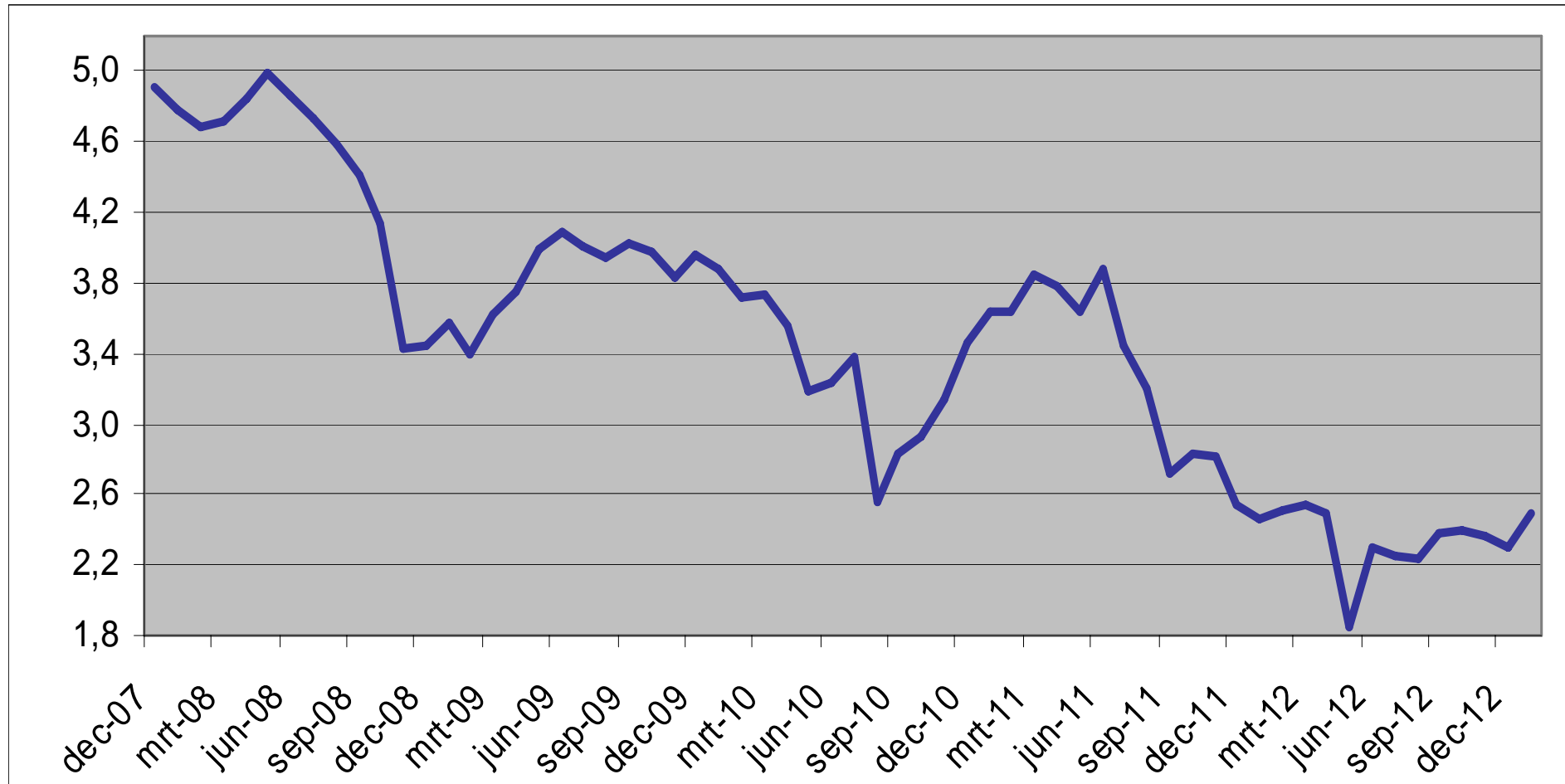
## Financiële positie: definitie

- ◆ Dekkingsgraad =  $\frac{\text{marktwaarde beleggingen}}{\text{marktwaarde (toekomstige) pensioenen}}$
- ◆ (Toekomstige) pensioenen:
  - Hoe lang naar verwachting uit te keren?  
(= levensverwachting)
  - Welke rendement naar verwachting te behalen?

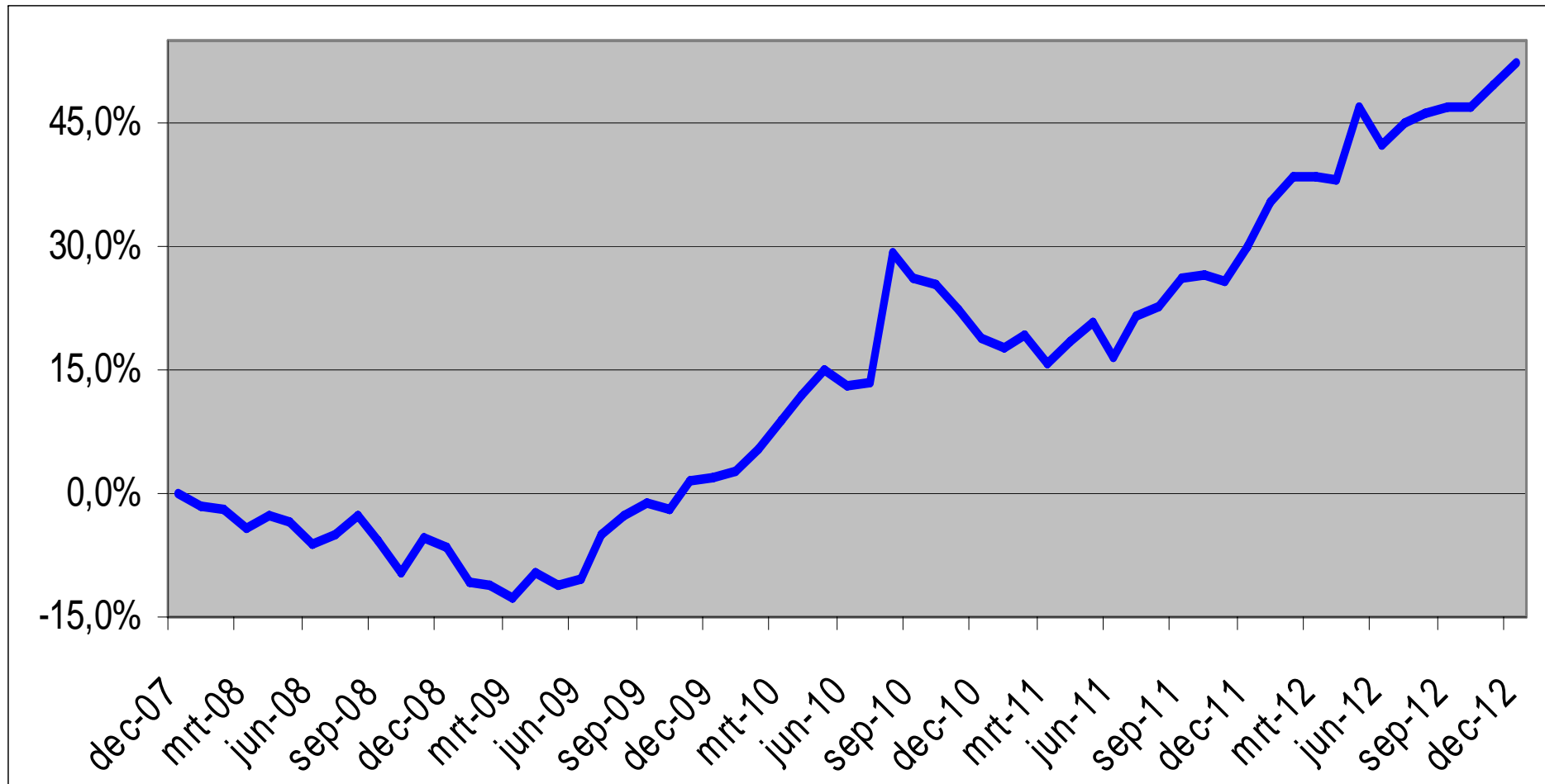
*Voorbeeld: als over 20 jaar € 10.000 éénmalig uit te keren:*

- *bij rendement 4%: nu € 4.560 nodig*
- *bij rendement 3%: nu € 5.540 nodig*

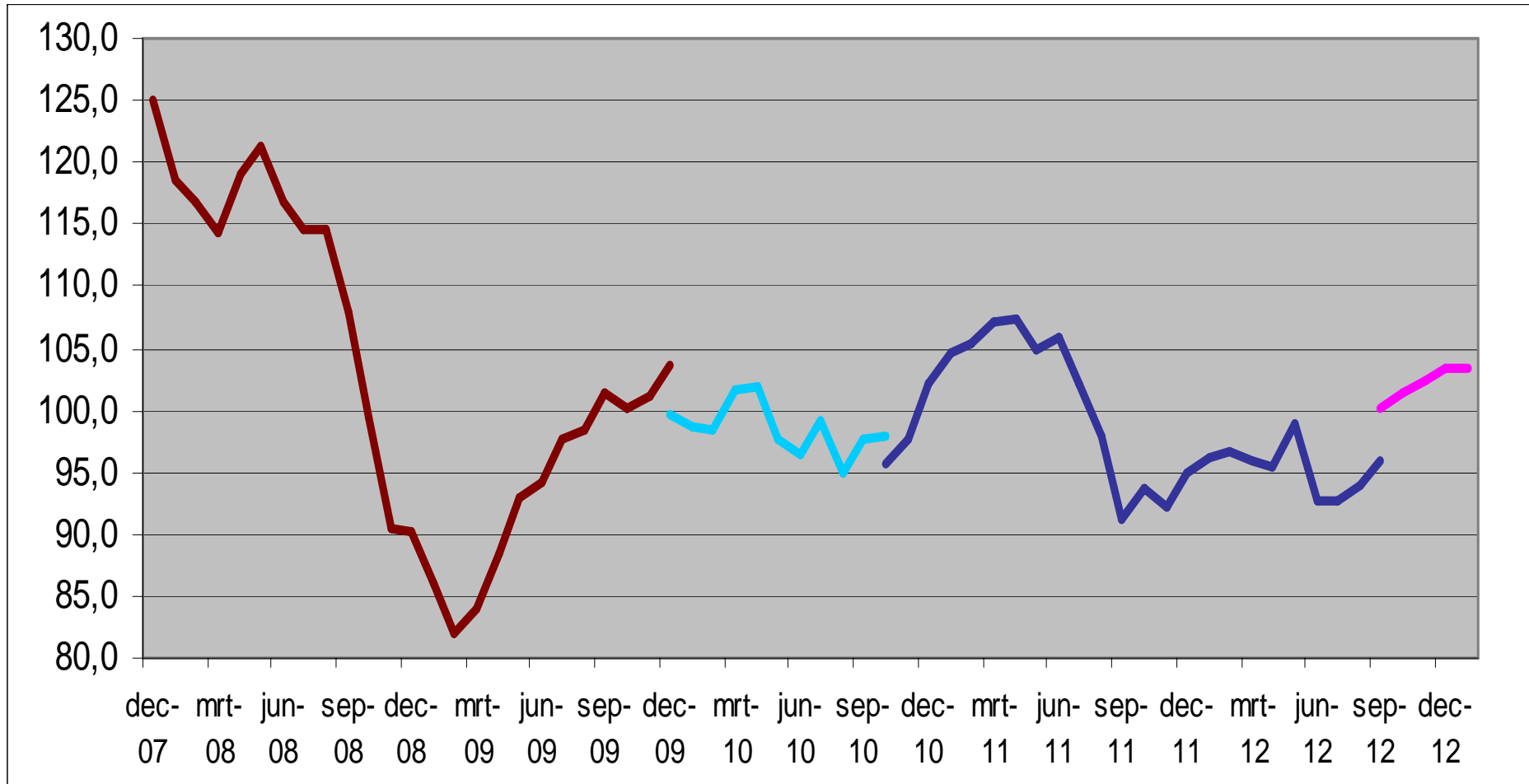
# Ontwikkeling risicovrije rente 2008-2012



# Ontwikkeling beleggingsrendement 2008-2012



# Ontwikkeling dekkinggraad 2008-2012



◆ 31-12-2011 =	95,0%
■ Daling rente =	-/- 9,6%
■ Wijziging “rekenrente” =	+ 4,4%
■ Beleggingsrendement =	+ 14,5%
■ Toename levensverwachting =	-/- 1,0%
■ Overig =	0,0%
◆ 31-12-2012 =	103,3%

Voor elke € 100,- die nodig is, is € 103,30 in kas

◆ 31-12-2008 =	90,2%
■ Daling rente =	-/- 29,4%
■ Wijziging “rekenrente” =	+ 4,4%
■ Beleggingsrendement =	+ 43,9%
■ Toename levensverwachting =	-/- 7,3%
■ Overig =	+ 1,5%
◆ 31-12-2012 =	103,3%



## *Evaluatie herstelplan 31-12-2012*



- ◆ Doel volgens herstelplan eind 2013: 104,5%
- ◆ Verwacht volgens herstelplan eind 2012: 101,8%
- ◆ Aanwezige dekkingsgraad eind 2012: 103,3%
- ◆ Eind 2012 vóór op herstelplan
- ◆ 104,5% per 31-12-2013 naar verwachting haalbaar  
- wel beleggingsrendement nodig voor herstel
- ◆ Aangekondigde korting van 1,6% per 1-4-2013 is niet nodig
- ◆ Als eind 2013 geen dekkingsgraad van 104,5%, dan korting per 1-4-2014: evenwichtige verdeling actieven, gewezen deelnemers en gepensioneerden

Persbericht DNB d.d. 19-2-2013:

- 68 fondsen korten in 2013
  - gemiddelde korting 1,9%
  - 2 mln. actieven, 1,1 mln. gepensioneerden en 2,5 mln. slapers
- 37 fondsen kondigen korting in 2014 aan
  - gemiddelde korting 1,7%
  - 1,3 mln. actieven, 0,7 mln. gepensioneerden en 1,1 mln. slapers

## Situatie andere pensioenfondsen (2)



### 5 grootste pensioenfondsen en aan CRH gerelateerde bedrijfstakken

Pensioenfonds	Korting 2013	Korting 2014	Dekkingsgraad 31-12-2012
ABP	0,5%	1,6%	96%
Zorg en Welzijn	-	-	101%
PMT (Kleinmetaal)	6,3%	-	92%
Bouw	-	-	106%
PME (Grootmetaal)	5,1%	-	94%
Detailhandel	-	-	105%
Hibin	-	-	106%
Betonproducten	-	-	101%
CRH	-	-	103%

- ◆ Premie in 2011 verhoogd als gevolg van toegenomen levensverwachting
- ◆ Premie in 2013 is niet verhoogd als gevolg van wederom licht toegenomen levensverwachting
- ◆ Premie 2013 gelijk aan premie 2012 en premie 2011

## Pensioenopbouw 2013 (2)



- ◆ Premie 2013 is net als in 2012 niet toereikend voor volledige pensioenopbouw in 2013

2013	2012	2011	Regeling
2,30%	2,45%	2,90%	Regeling I + IV
2,05%	2,20%	2,60%	Regeling B
1,85%	1,95%	2,30%	Regeling III

- ◆ Als de gemiddelde deelnemersbijdrage van 6% naar 13% wordt verhoogd dan is volledige pensioenopbouw mogelijk (was voor 2012 van 6% naar 11%)

### 3. Toeslagenbesluit / indexatie

- ◆ De dekkingsgraden per eind 2008, 2009, 2010, 2011 en 2012 waren zodanig dat het Bestuur besloten heeft geen toeslag / indexatie te verlenen
- ◆ Indien de dekkingsgraad hoger is dan 105% kan verlenen van toeslag / indexatie (gedeeltelijk) hervat worden

## 4. Rondvraag en sluiting

## 5. Pensioenregeling 2014

### Wijzigingen fiscaal

- ◆ Fiscaal maximale pensioenopbouw per jaar:
  - Heden: 2,90% per jaar, pensioenrichtleeftijd 65 jaar
  - Vanaf 1-1-2014: 2,79% per jaar, pensioenrichtleeftijd 67 jaar

(Opbouw 2013 van 2,30% met pensioenrichtleeftijd 65 is gelijk aan 2,62% met pensioenrichtleeftijd 67)

- Regeerakkoord vanaf 1-1-2015:
  - 2,27% per jaar, pensioenrichtleeftijd 67 jaar
  - vanaf een inkomensniveau van € 100.000 (drie keer modaal) niet langer fiscaal gefaciliteerd



## **Opschuiven AOW-leeftijd**

- Met ingang van 1-1-2013:  
AOW-leeftijd stapsgewijs omhoog naar 66 jaar in 2019  
en 67 jaar in 2023
- Regeerakkoord, versnelling met ingang van 2016:  
AOW-leeftijd stapsgewijs omhoog naar 66 jaar in 2018  
en 67 jaar in 2021

## **Pensioenopbouw 2014 en later:**

Er loopt thans een studie binnen CRH naar de pensioenregeling in het licht van:

- ◆ aanpassing van het fiscale kader per 1-1-2014
- ◆ mogelijk verdere aanpassing van het fiscale kader per 1-1-2015, en het op handen zijnde Pensioenakkoord per 1-1-2015

Dit zal naar verwachting leiden tot een versobering van de pensioenregeling door lagere pensioenopbouw en latere pensioenleeftijd

- ◆ Premie stabiel:
  - geen automatische kostenstijgingen door schokken op financiële markten en toename levensverwachting
  - hogere pensioenleeftijd voor toekomstige pensioenopbouw
- ◆ Opgebouwde pensioenen zijn voorwaardelijk en korten is een regulier stuurmiddel
- ◆ Invulling wetgeving en toezichtskader wordt in de loop van 2013 uitgewerkt, invoering per 1-1-2015

**Dank voor uw aanwezigheid**

The logo consists of the letters 'CRH' in a bold, white, sans-serif font, centered within a dark blue square. The square is set against a larger blue background with abstract light patterns.

**CRH**

**20 februari 2013**  
**Stichting CRH Pensioenfonds**