

Deelnemersvergadering Stichting CRH Pensioenfonds

The logo consists of the letters 'CRH' in a bold, white, sans-serif font, centered within a dark blue square. The square is set against a larger blue background with abstract light patterns.

CRH

**7 maart 2012
Utrecht-De Meern**

Agenda

1. Opening
2. Evaluatie herstelplan 31-12-2011 en korting pensioenen
3. Toeslagenbesluit (indexatie)
4. Voorgestelde wijzigingen statuten
5. Rondvraag en sluiting

1. Opening

2. Evaluatie herstelplan 31-12-2011 en korting pensioenen (informatief)

- ◆ Kengetallen door de voorzitter
- ◆ Presentatie adviserend actuaris

Korting opgebouwde en ingegane pensioenen: 1,6%

- ◆ Dekkingsgraad 31-12-2011 is 94,7%
- ◆ Herstelplan niet meer haalbaar
- ◆ Korting noodzakelijk op opgebouwde en ingegane pensioenen met 1,6%
- ◆ Korting definitief in 2013 tenzij herstel in 2012
- ◆ Evenwichtige verdeling: actieven, gewezen deelnemers en gepensioneerden

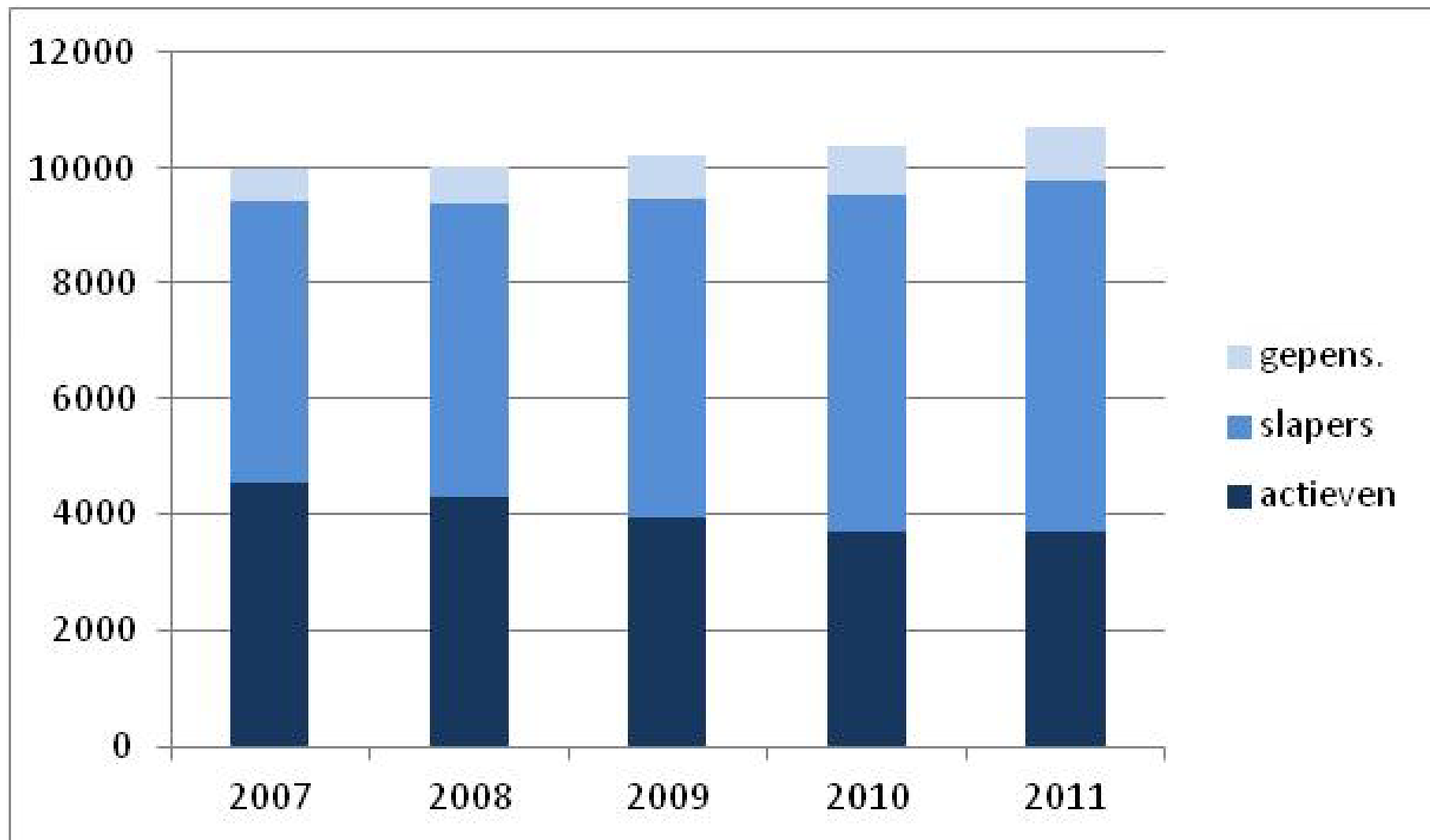
Korting is uiterste noodmaatregel

- ◆ Geen toeslag (indexatie)
- ◆ Vaste premie niet verhoogd
- ◆ Bijstorting niet mogelijk
- ◆ Beleggingsbeleid: meer risico niet mogelijk

Korting toekomstige pensioenopbouw

- ◆ Werkgever betaalt vaste premie
- ◆ Door lage rente niet meer toereikend
- ◆ Korting opbouwpercentage 2012
- ◆ In 2012 15% minder opbouw
- ◆ In 2013 opnieuw bekijken

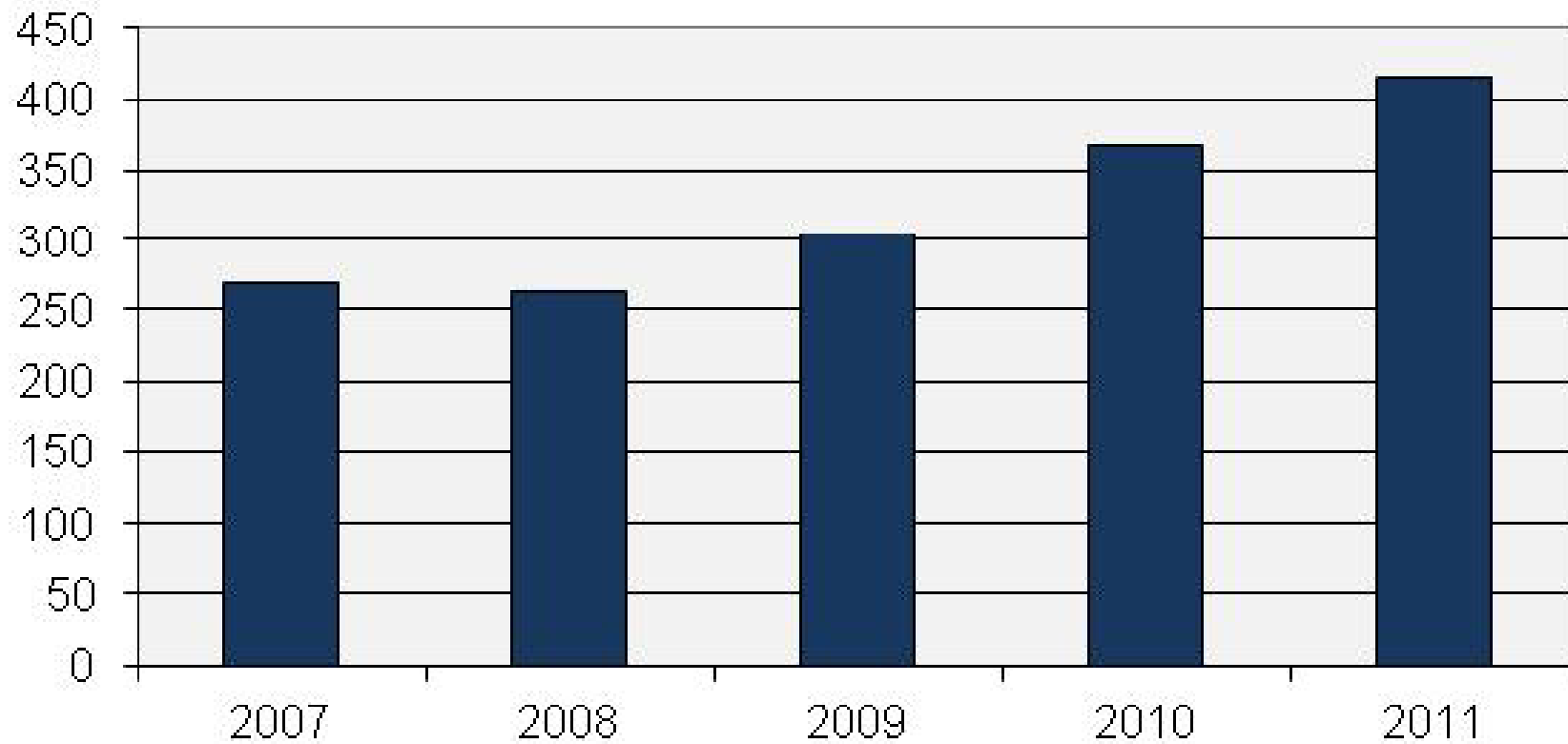
Totaal deelnemers



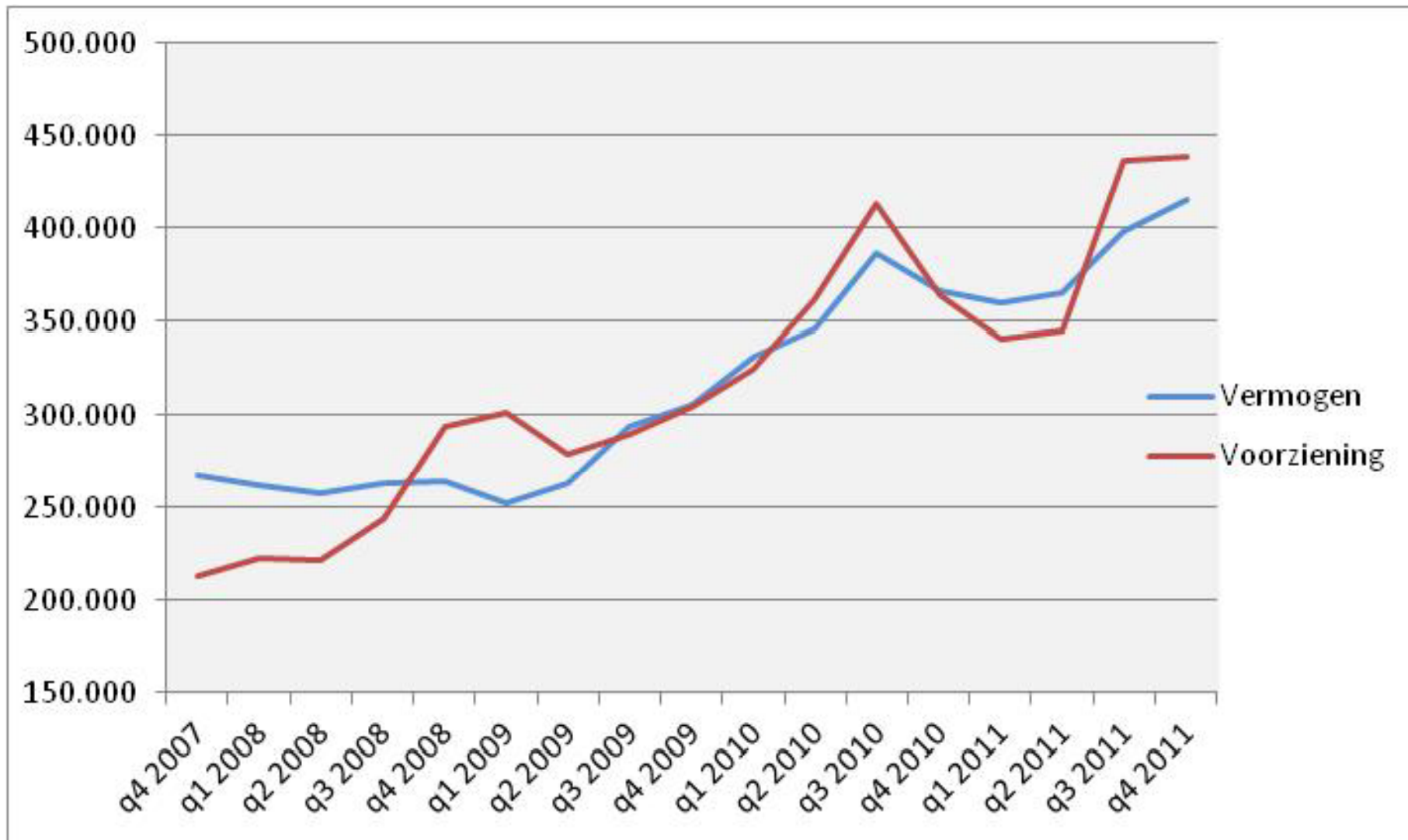
Belegd vermogen (mln €)

CRH

VERMOGEN ULTIMO JAAR



Vermogen versus voorziening (mln €)



Financiële positie: definitie

- ◆ Dekkingsgraad = $\frac{\text{marktwaarde beleggingen}}{\text{marktwaarde (toekomstige) pensioenen}}$
- ◆ (Toekomstige) pensioenen:
 - Hoe lang naar verwachting uit te keren?
(= levensverwachting)
 - Welke rendement naar verwachting te behalen?

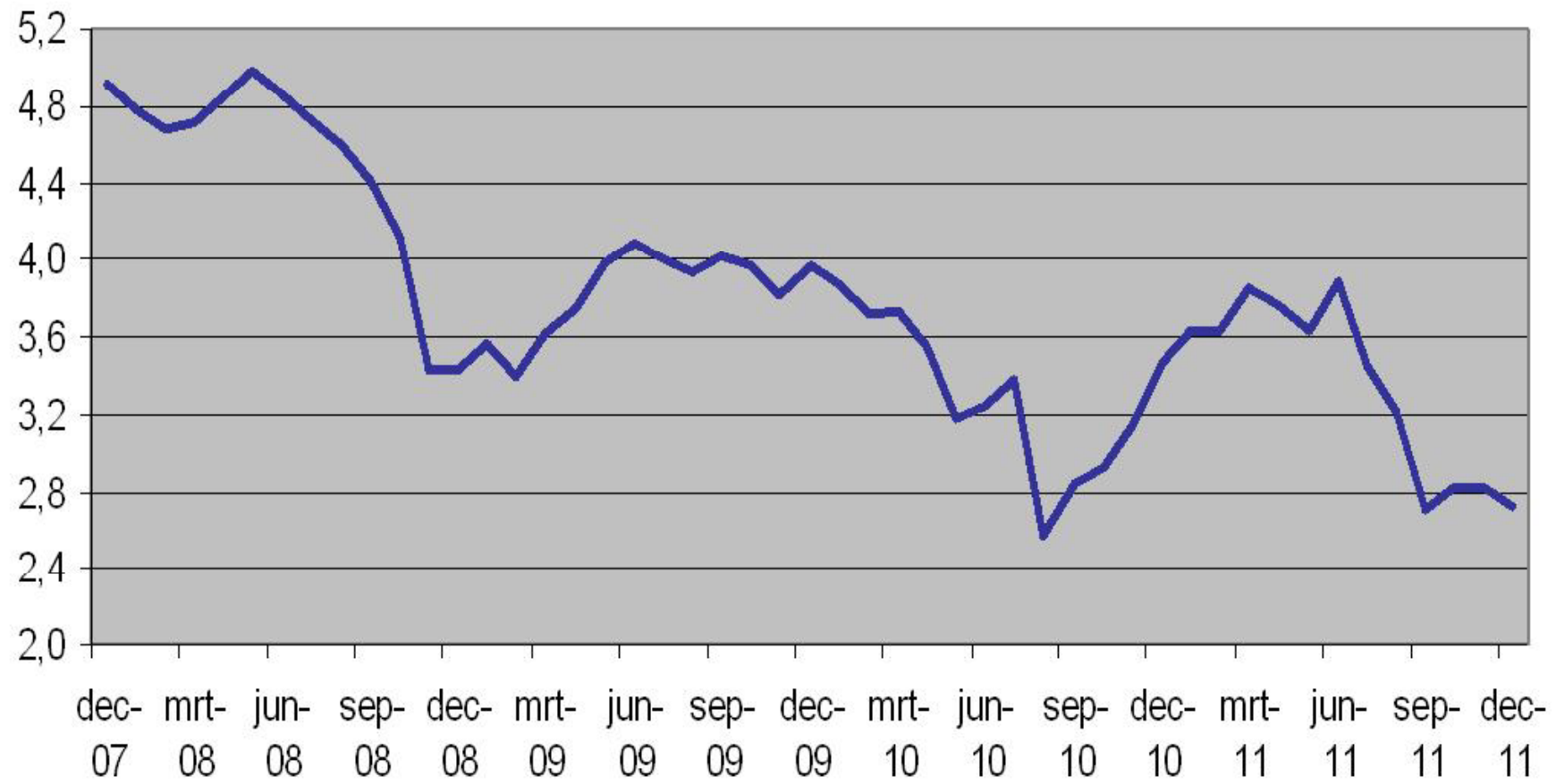
Voorbeeld: als over 20 jaar € 10.000 éénmalig uit te keren:

- *bij rendement 4%: nu € 4.560 nodig*
- *bij rendement 3%: nu € 5.540 nodig*

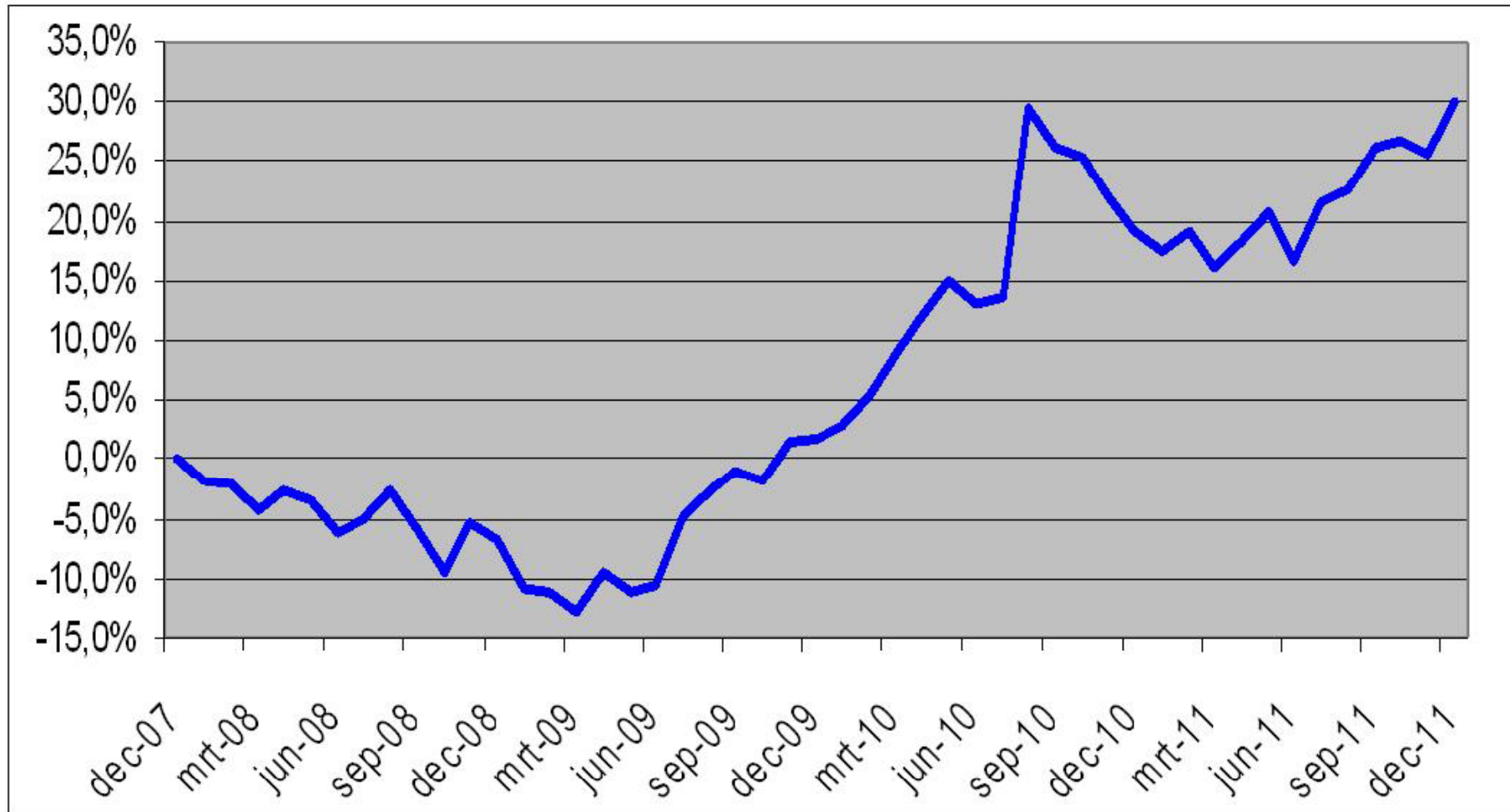
Ontwikkeling risicovrije rente 2008-2011



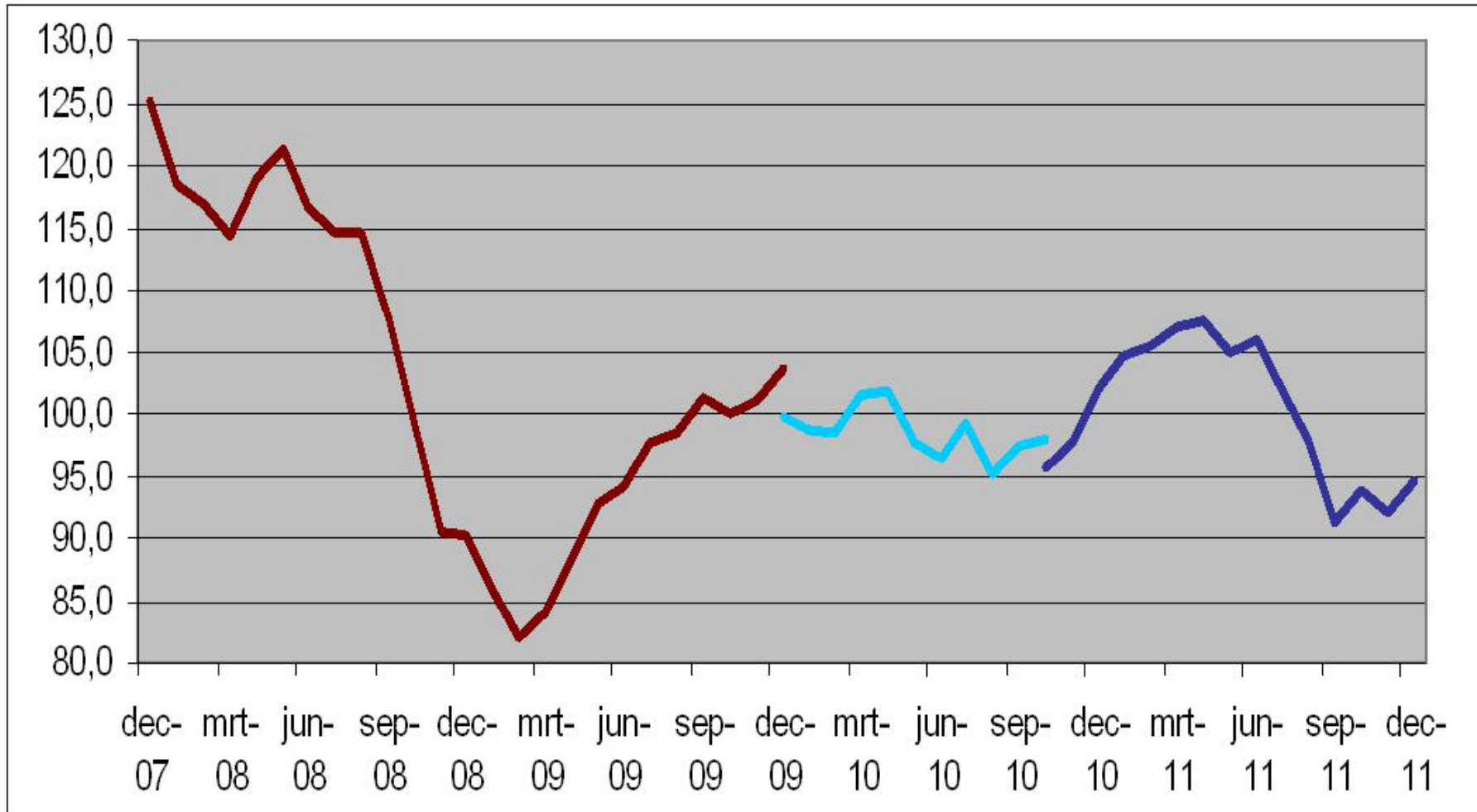
Ontwikkeling 30 jaars risicovrije rente



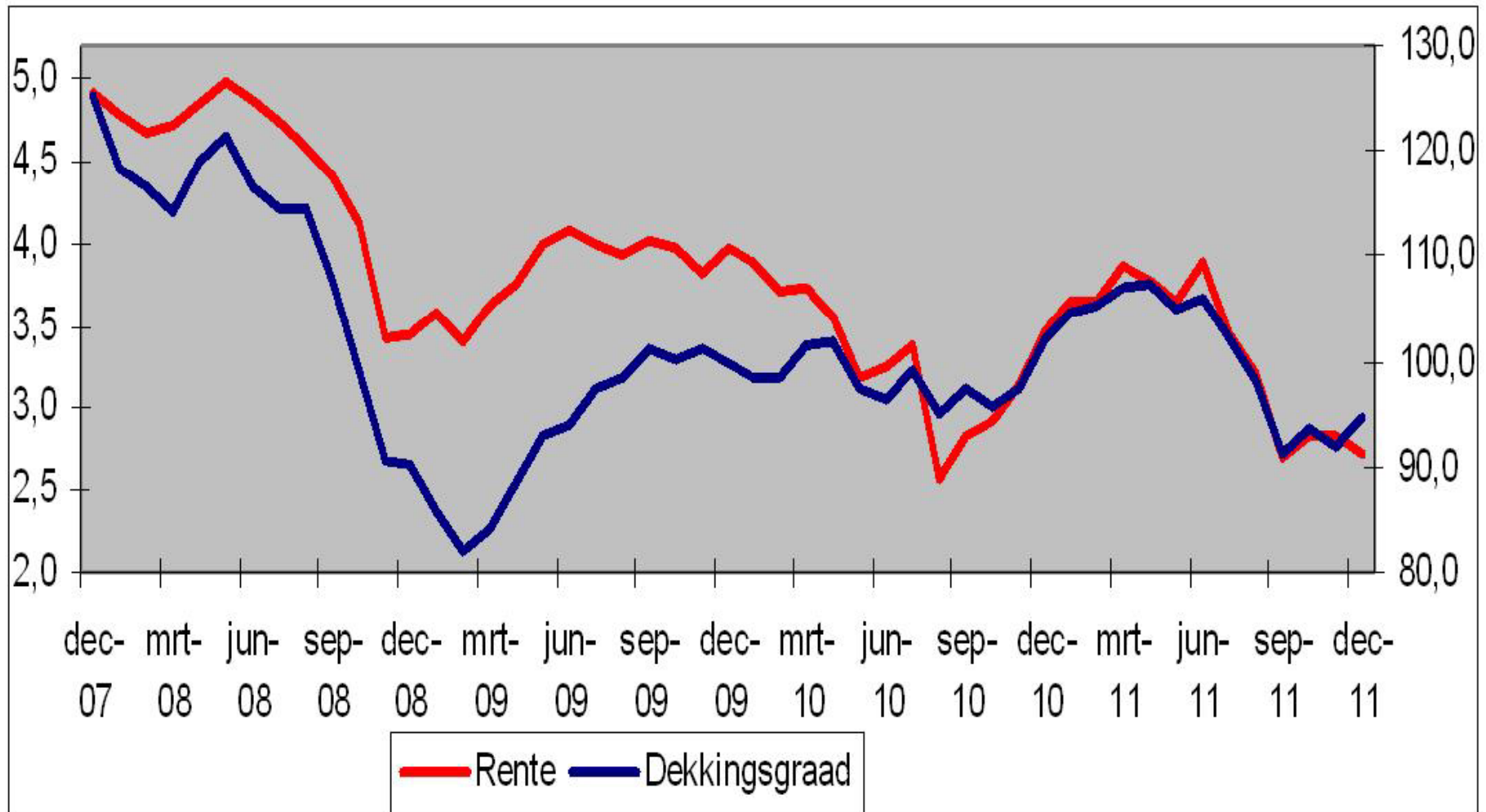
Ontwikkeling beleggingsrendement 2008-2011



Ontwikkeling dekkinggraad 2008-2011



Ontwikkeling risicovrije rente en dekkingsgraad 2008-2011



Ontwikkeling dekkingsgraad 2011

◆ 31-12-2010 =	102,1%
■ Daling rente =	-/- 15,5%
■ Beleggingsrendement =	+ 8,2%
■ Overig =	-/- 0,1%
◆ 31-12-2011 =	94,7%

Voor elke € 100,- die nodig is, is € 94,70 in kas

Ontwikkeling dekkingsgraad 2009 t/m 2011

◆ 31-12-2008 =	90,2%
■ Daling rente =	-/- 19,8%
■ Beleggingsrendement =	+ 29,4%
■ Toename levensverwachting =	-/- 6,3%
■ Overig =	+ 1,2%
◆ 31-12-2011 =	94,7%

Evaluatie herstelplan per 31-12-2011 (1)

- ◆ Aanwezige dekkingsgraad: 94,7%
- ◆ Verwacht volgens herstelplan: 99,4%

- ◆ Achter op herstelplan
- ◆ 104,5% per 31-12-2013 is niet haalbaar
 - premies 2012 en 2013 en
 - verwacht beleggingsrendement 2012 en 2013 leiden niet tot verwacht herstel tot 104,5% per 31-12-2013

Evaluatie herstelplan per 31-12-2011 (2)

Pensioenopbouw 2012 (1):

- ◆ Premie in 2011 verhoogd als gevolg van toegenomen levensverwachting
- ◆ Premie 2012 gelijk aan premie 2011

Evaluatie herstelplan per 31-12-2011 (3)

Pensioenopbouw 2012 (2):

- ◆ Premie 2012 is bij rente eind 2011 niet toereikend voor volledige pensioenopbouw in 2012: lagere opbouw in 2012

- 2,90% → 2,45% (regeling I + IV)
- 2,60% → 2,20% (regeling B)
- 2,30% → 1,95% (regeling III)

- ◆ Bij verhoging deelnemersbijdrage met 5% van de pensioengrondslag (nu gemiddeld 6% van de pensioengrondslag) volledige pensioenopbouw mogelijk

Evaluatie herstelplan per 31-12-2011 (4)

Pensioenopbouw 2013:

- ◆ Premie 2013 gelijk aan premie 2012
- ◆ Hoogte pensioenopbouw afhankelijk van rente eind 2012

Evaluatie herstelplan per 31-12-2011 (5)

Pensioenopbouw 2014:

Er komt een studie naar de pensioenregeling, in het licht van het op handen zijnde Pensioenakkoord (ingang 1-1-2014): dit zal naar verwachting leiden tot een versobering van de pensioenregeling door bijvoorbeeld latere pensioenleeftijd

Evaluatie herstelplan per 31-12-2011 (6)

Uitgangspunten Pensioenakkoord:

- ◆ Premie stabiel:
 - geen automatische kostenstijgingen door schokken op financiële markten en toename levensverwachting
 - hogere pensioenleeftijd voor toekomstige pensioenopbouw
- ◆ Opgebouwde pensioenen zijn voorwaardelijk en korten is een regulier stuurmiddel
- ◆ Invulling wetgeving en toezichtskader wordt in de loop van 2012 uitgewerkt

Evaluatie herstelplan per 31-12-2011 (7)

Verwachte ontwikkeling 2012 en 2013

◆ 31-12-2011 =	94,7%
■ Wijziging rente =	0,0%
■ Beleggingsrendement =	+ 6,7%
■ Overig =	+ 1,5%
◆ 31-12-2013 =	102,9%
◆ Benodigd per 31-12-2013 =	104,5%

Evaluatie herstelplan per 31-12-2011 (8)

Korting opgebouwde en ingegane pensioenen: 1,6%

- ◆ Dekkingsgraad 31-12-2011 is 94,7%
- ◆ Herstelplan niet meer haalbaar
- ◆ Korting noodzakelijk op opgebouwde en ingegane pensioenen met 1,6%
- ◆ Korting definitief in 2013 tenzij herstel in 2012
- ◆ Evenwichtige verdeling: actieven, gewezen deelnemers en gepensioneerden

3. Toeslagenbesluit / indexatie

- ◆ De dekkingsgraden per eind 2008, 2009, 2010 en 2011 waren zodanig dat het Bestuur besloten heeft geen toeslag / indexatie te verlenen
- ◆ Deze niet verleende toeslag / indexatie kan worden ingehaald indien de dekkingsgraad hoger is dan ca. 117%
- ◆ Indien de dekkingsgraad hoger is dan 105% kan verlenen van toeslag / indexatie (gedeeltelijk) hervat worden

4. Voorgestelde wijzigingen statuten (1)

- ◆ Uitbreiding taakomschrijving Bestuur
- ◆ Taken en bevoegdheden Dagelijks Bestuur mogen niet leiden tot onomkeerbare gevolgen
- ◆ Zittingstermijn bestuurder namens gepensioneerden opgenomen
- ◆ Alleen bij ingrijpende wijzigingen voorleggen aan vergadering van deelnemers

4. Voorgestelde wijzigingen statuten (2)

- ◆ Stemming door actieve deelnemers

5. Rondvraag en sluiting

Dank voor uw aanwezigheid



7 maart 2012
Stichting CRH Pensioenfonds